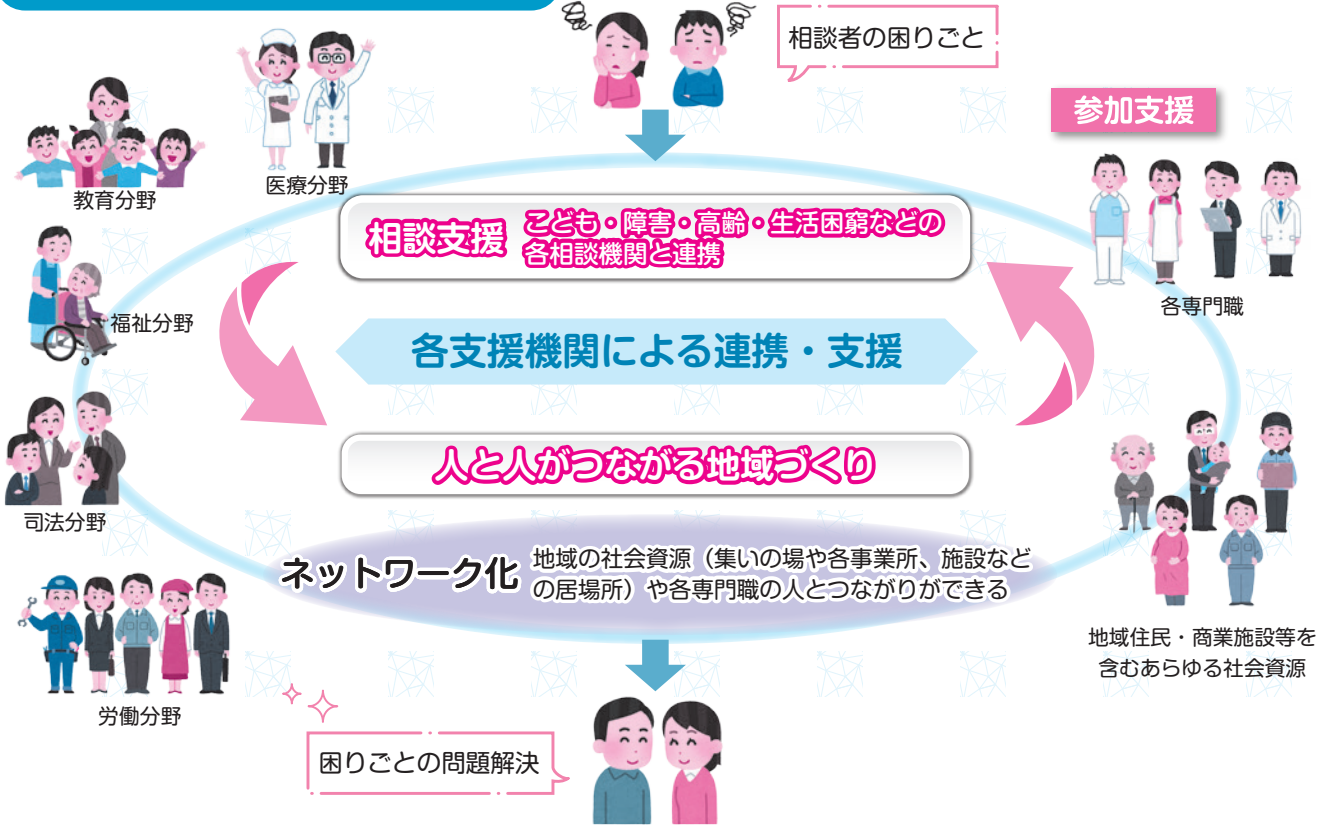


地域共生社会の実現に向けて

重層的支援体制整備事業とは・・・

土浦市では、地域住民の複雑化・複合化した支援ニーズに対し、「土浦市ふれあいネットワーク」を活かしつつ、「相談支援」「参加支援」「人と人がつながる地域づくりに向けた支援」を一体的に取り組み、包括的な支援体制を構築し、誰もが安心して暮らせるまちづくりを推進しています。

ふれあいネットワークを活用しさらに充実



相談者を支援することで、多くの社会資源とつながり、それがネットワークとなり、みんなで支援する、地域（まち）づくりにつながります!!

この事業は、行政、社会福祉協議会、各分野の相談機関等と地域の皆さまと連携して推進していきます。

【問合せ先】福祉のまちづくり係 ☎821-5995

ふくしの知恵袋⑫

切手（使用済み・未使用）・ハガキなどを集めています!!

土浦市ボランティアセンターでは、切手（使用済み・未使用）やハガキなど集めています。集められた切手やハガキは茨城県社会福祉協議会を通して回収業者にて換金されます。その収益金は、県内のボランティア活動や市民活動の支援のために活用されます。

【切手の集め方】

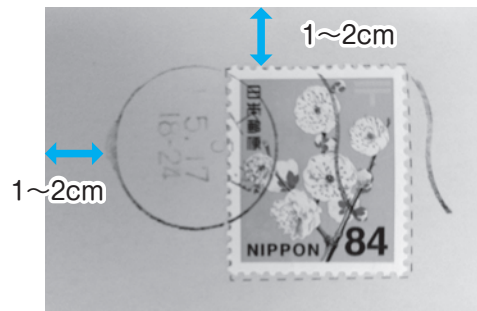
- ①ハガキや封筒からはがさずそのまま切手の周囲を1cm～2cmの余白を残して台紙ごと切り取る。
- ②丸形消印は残して消印ごと切り取る。
- ③使用・未使用・外国切手は分けておく。

【ハガキの集め方】

- ①ハガキ…未使用・書き損じ（消印されてない）ハガキに分別する。

【カードの集め方】

- ①未使用カード…QUOカード・テレホンカード・図書カード
- ②使用済みカード…テレホンカードのみ
- ③使用・未使用は分けておく。



切手と消印の周囲を1～2cm残して切り取る。

【問合せ先】土浦市ボランティアセンター ☎827-1891