

# つちうら 社協だより

ふれあいネットワーク

2025.4月号

No.186



誰もが安心して暮らせる福祉のまちづくり



つちうらほべたん食堂

月ボランティアの方の手作りの美味しいお料理、いつも楽しみにしています



## 社協会費にご協力いただきありがとうございました。

### ● 令和6年度社協会費納入額 ●

一般会計 11,938,550円

施設会費 660,000円

合計 12,598,550円

(令和7年3月17日現在)

社協会費は、「誰もが安心して暮らせる福祉のまちづくり」に取り組むため、社会福祉協議会の運営に活用させていただきました。ご協力ありがとうございました。

お問合せ・お申込みは

 **土浦市社会福祉協議会**

〒300-0036

土浦市大和町9-2 ウララ2ビル4階 土浦市総合福祉会館内

TEL 029-821-5995(代) FAX 029-824-4118

E-mail info@doshakyo.or.jp http://www.doshakyo.or.jp



ホームページ



Facebook



Instagram

当会には専用駐車場がございませんので、近隣の駐車場をご利用ください。

## 令和6年度 赤い羽根共同募金運動

# 「支える人を、支える募金」にご協力ありがとうございました。



令和6年度  
赤い羽根共同募金額

# 13,198,143円

戸別募金(世帯ごとや町内からの募金)として、**9,892,501円**のご協力をいただきました。  
その他の募金として、様々な募金活動で協力いただいた企業や団体等です。

### 法人募金(※協力企業含む)

石川クリニック	(株)中屋ホンダ販売	北都建設工業(株)	茨城倉庫(株)土浦営業所	サンツクバ(株)
塚本商事(有)	(株)須藤電気商会	塚田陶管(株)	(株)かねむ	(株)にいほり造園
(株)クラフト	ホテルマロウド筑波	(株)タナカ	豊藤建設(株)	安達園芸
(株)羽富鉄工所	土浦市外十五ヶ町村土地改良区	関友商事(株)	中川理水建設(株)	土浦都市開発(株)
(株)横山印刷	NECCO(株)	柳澤工業(株)	(株)阿部電気設備	(株)屋代製作所
(株)山本工務店	(宗)宝積寺	インテリアならと	栗田アルミ工業(株)	医筑波東病院
坂入興業(株)	(有)第一オート	オリエンタルモーター(株)土浦営業所	マルエス工業(株)	(株)ユハラ
(株)いなもと印刷	高橋興業(株)	(株)サンライズヴィラ土浦	石井内科クリニック	おおつ野こどもクリニック
(株)大参商店	(株)筑波銀行高津出張所	土浦造園(株)	桜橋建設(株)	浅間商事(株)
高塚流通(株)土浦倉庫	(有)若山金物	(株)ヨシダアート	野口米店	関東水産(株)
菓子処さかくち	(株)イズミヤ	小田島税務会計事務所	(有)菅井商店	(株)坂場商店土浦本店
(株)オリトモ	小林医院	(株)リーダー電機	来栖建設(株)	不二造園土木(株)
(有)スカイコーポレーション	常陽水道工業(株)	(有)栗原商事	エフアイ	(株)ロングライフ
(有)スガヤ文具	関彰商事(株)	(有)ファミリーライフクラモチ	(有)アップルハウス	総合葬祭ひまわりくらぶ
(株)Symbiosis	天貝タイヤサービス	(株)プラントサービス	(有)高月堂	(株)フルヤ金属
一富士フードサービス(株)				

### 学校募金

土浦小学校	下高津小学校	東小学校	大岩田小学校	真鍋小学校
都和小学校	荒川沖小学校	中村小学校	土浦第二小学校	上大津東小学校
神立小学校	右舂小学校	都和南小学校	乙戸小学校	菅谷小学校
土浦第一中学校	土浦第二中学校	土浦第三中学校	土浦第四中学校	土浦第五中学校
土浦第六中学校	都和中学校	新治学園義務教育学校	土浦日本大学中等教育学校	常総学院中学校
土浦第一高等学校・附属中学校	土浦第二高等学校	土浦第三高等学校	土浦湖北高等学校	土浦工業高等学校
土浦日本大学高等学校	つくば国際大学高等学校	つくば国際大学	筑波研究学園専門学校	土浦産業技術専門学校
土浦市医師会附属看護学院				

### 団体募金

土浦市地区民生委員児童委員協議会(一中・二中・三中・四中・五中・六中・都和地区・新治地区)				
土浦環ライオンズクラブ	土浦朗読の会	母の会連絡協議会	更生保護女性会	たんぼぼの会
ひまわりの会	やまびこの会	土浦手話の会	大畑そば愛好会	たまき会
ふたば会	コスモスの会	さくら会	かすみ会	よつわの会
シルバーハビリ体操指導士の会	むつみの会	高齢者クラブ連合会	土浦市食生活改善推進員協議会	日立建機(株)土浦工場



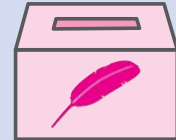


**職域募金**

(株)筑波銀行本店営業部	水戸信用金庫土浦支店	(株)常陽銀行土浦支店	土浦郵便局	関東鉄道(株)
日立建機(株)土浦工場	(株)アールビー	土浦都市開発(株)	中川グループ	滝の園
グループホームだんらん	静震園	ポブラ館	窓愛園	茨城県道心園
尚恵学園	もりの家	飛羽ノ園	土浦晴山苑	さくら苑
こほく	やすらぎの園	なごみ	はなのえん	憩いの里
シルトピア	にいはいり園	(株)LIXIL 土浦工場	陸上自衛隊霞ヶ浦駐屯地	小さな森の家
イオン土浦店	イオンモール土浦	ウエルシア(市内全店舗)	ツルハドラッグ(市内全店舗)	(有)ファミリーライフクラモチ
新治商会	たかぎ歯科	(株)ダイナム新治・茨城土浦	JA水郷筑波サンフレッシュ(市内全店舗)	
上総屋不動産(株)	土浦市関係機関	土浦市社会福祉協議会関係機関		

**一円玉募金**

荒川沖保育所	霞ヶ岡保育所	天川保育所	神立保育所
都和保育園	桜川保育園	土浦愛隣会保育所	ともっこ保育園
藤沢保育園	めぐみ保育園	新生めぐみ保育園	高岡保育園
童話館保育園	都和児童館	新治児童館	ポブラ児童館
もみじ第二こども園	エンゼルススポーツ幼稚園	まなべすみれ幼稚園	



**令和6年度  
歳末たすけあい募金額**

**8,188,228 円**

戸別募金として、**7,999,260円**のご協力をいただきました。  
その他の募金として、ご協力いただいた団体等です。

**法人募金・団体募金**

(有) 今井食品      関東信越税理士会土浦支部      高齢者クラブ連合会      土浦フレンド教会

**歳末たすけあい  
配分事業報告**



皆様からお寄せいただいた「歳末たすけあい募金」を、物価高騰等により支援を必要としている方々のため事業を実施した団体に配分金をお渡しできました。

上記のほか、小学6年生がいる準要保護世帯に中学校への入学お祝い金や、非課税世帯の方に配分金をお配りさせていただきました。皆様のご協力ありがとうございました。



ふくしの知恵袋⑭

# 子ども食堂



子ども食堂は、地域の子どもたちへの食事の提供を通して居場所を提供し、子ども同士やボランティア、地域の方との交流につなげることを目的に実施されています。  
土浦市では現在、**12ヶ所**の子ども食堂が開設されています。

### ひよこ食堂

日程 毎月第4日曜日  
会場 都和公民館  
運営 NPO 法人みんなのたまご

### たんぼぼこども食堂

日程 毎月第1日曜日  
会場 たんぼぼ作業所  
運営 たんぼぼこども食堂

### ふれあい食堂「かみもり」

日程 毎月第4日曜日  
会場 神立コミュニティセンター  
運営 ふれあい食堂「かみもり」

### 土浦ひまわり食堂

日程 毎月第4日曜日  
会場 三中地区公民館  
運営 土浦ひまわり食堂

### ロック応援弁当

日程 毎月最終日曜日  
会場 六中地区公民館  
運営 六中地区子育て応援の会

### わくわくキッチン

日程 毎月最終日曜日  
会場 天理教土浦分教会  
運営 わくわくキッチン

### 子供食堂

日程 毎月1回  
会場 新治地区公民館  
運営 Dear Woman

### 放課後こども食堂

日程 毎月1回（平日）  
会場 Gasta 東部ガス LIFE STUDIO  
運営 土浦わかものまちなプロジェクト

### ふらっとキッチン

日程 毎月第2または第3日曜日  
会場 真鍋3丁目  
運営 たかぎ歯科 認定栄養ケア・ステーションふらっと

### みんなの食堂

日程 毎月1回  
会場 大岩田2区コミュニティセンター  
運営 みんなの食堂

### すまいるキッチン

日程 毎月第2土曜日  
会場 木田余  
運営 ぶどうの木キリスト教会土浦チャペル

### つちうらほべたん食堂

日程 毎月第4土曜日  
会場 一中地区公民館  
運営 土浦市社会福祉協議会

## 【ボランティアを募集しています！】

料理が好きな方、子ども達の居場所づくりに興味がある方、地域で何か活動してみたい方はぜひ子ども食堂でのボランティアに参加してみませんか？学生ボランティアも大歓迎！！

## 【食材・物品の寄付を募集しています！】

お米・野菜・お菓子等、子ども食堂を食材の寄付で応援してみませんか？  
※開催日程が合わなかったり、子ども食堂によっては大きな冷蔵庫や冷凍庫がないため、受け取れないこともあります。ご協力いただける方は、早めにお問合せいただくと幸いです。

問合せ先

福祉のまちづくり係

☎821-5995

## 地域とのつながりをたやさない!! リレートーク

～地域で活動している団体・グループ紹介～

# 一中地区で活動している「あさがおサロン」をご紹介します

“ひとり親世帯の子どもの居場所を作りたい!”との声に、4人のメンバーが力を合わせ、立ち上げ資金を工面するためバザーを行ったり、スタッフとして学生ボランティアを集めたり、試行錯誤しながら、令和6年7月6日に「一中地区子育て世帯を応援する会」を正式名称として立ち上げました。

そして、まずは夏休み期間中の週二回（火・金）、子どもの集いの場「あさがおサロン」を開設し、ついに令和6年7月23日にスタートしました。

初日は、なんと30名の子ども達が来館してくれ、大盛況でした。ゲーム遊び・トランプ・レゴ・折り紙・オセロなどで仲良く遊んでおり、学生ボラン

ティアの好意で宿題やお習字教室も行い、寄付されたキュウリやスイカ、おやつを出すことが出来ました。

期間中、対応して頂いたスタッフ及び学生ボランティアの皆さんが子供達に好意的に接する姿にも感謝です。

そして何よりも、嬉しかったのは、親御さんから「こうした場を設けて頂き、有難く助かりました」との声を頂いたことが嬉しい限りです。

昨今、このような機会が少なくなり「あさがおサロン」を開設し、本当に良かったと感じています。



開催日 学校の長期休暇（夏休み・春休み）期間の火・金曜日 14:00～16:30  
※対象地区は土浦小学校地区

問合せ先

1tyu.kosodate.ouennokai@gmail.com

定例活動日

毎月、第4土曜日に一中地区公民館で開催されている「つちうらほべたん食堂」開催時に寄付としてお預かりした子ども服などで「おさがり市」を開催しています。  
ご興味のある方は、ぜひ、いらしてください。  
また、活動に賛同し協力して下さる方は、左記の問合せ先までご連絡ください。

このコーナーに掲載希望する団体やグループは、総務係（☎821-5955）へご連絡ください。

# ボランティアセンターだより

## ボランティアサークル紹介

### 土浦市ボランティアサークル連絡協議会

土浦市ボランティアサークル連絡協議会は、下記の18の団体が加盟しています。研修会や交流会を開催するなど、ボランティア推進のための活動に取り組んでいます。高齢者に手作りお弁当を届ける調理ボランティアや、障害者のための活動をしているボランティア等、いろいろなボランティアがあります。興味のある方は、ボランティアセンター（☎ 827-1891）または、福祉のまちづくり係（☎ 821-5995）までご連絡ください。

サークル名	活動内容
1 六好会	高齢者へのお弁当作りや交流活動など
2 こもれびの会	高齢者施設での活動
3 やまびこの会	高齢者への電話訪問活動
4 たまき会	高齢者等へのお弁当づくり
5 ふたば会	高齢者等へのお弁当づくり
6 コスモスの会	高齢者等へのお弁当づくり
7 さくら会	高齢者等へのお弁当づくり
8 かすみ会	高齢者等へのお弁当づくり
9 むつみの会	高齢者等へのお弁当づくり
10 よつわの会	高齢者等へのお弁当づくり
11 土浦朗読の会	視覚障害者への音訳活動
12 土浦手話の会	聴覚障害者との手話での交流活動
13 ひまわりの会	点字・点訳活動など
14 土浦市更生保護女性会	子育て支援活動など
15 たんぼぼの会	病院内での案内など
16 大畑そば愛好会	施設等でのそば作りの実演・指導など
17 土浦市シルバーリハビリ体操指導士の会「かたつむりの会」	健康体操の普及活動
18 美々の会	高齢者施設での傾聴活動



▲たまき会活動風景



▲ひまわりの会活動風景



▲土浦市更生保護女性会活動風景

### 点字を基礎から学んでみませんか？

## ～ 点字・点訳ボランティア養成講座 ～

と き	令和7年6月13日から令和8年3月13日 全17回 毎月第2・第4金曜日 13:30～15:30 (8月:第4週のみ、12月・3月:第2週のみ)
と ころ	土浦市総合福祉会館6階ボランティア活動室
対 象 者	市内在住または在学・在勤の方
定 員	15人(申込者多数の場合抽選)
受 講 料	無料(点字用定規・テキスト代2,020円は実費負担となります)
申込方法	電話または二次元コードでお申込ください。
申込期限	令和7年5月16日(金)



申込・問合せ先

福祉のまちづくり係

☎821-5995



# 情報

## ★つちまる学習塾★ 学生ボランティアを募集します



土浦市イメージキャラクター  
つちまる

### つちまる学習塾とは？

土浦市の小中学校に通っている小学4年生～中学3年生を対象に毎週土曜日・日曜日に学習塾を開設し、子どもたちの「わからない」に寄り添い学習のサポートをします。

### 現在活躍中の学生ボランティアの声

- 普段関わることのない小中学生や他のボランティアさんと関わることができて楽しいです。 高校生(女性)
- たまたま目にしたチラシで学習支援のボランティアがあることを知り、初めてでしたが応募しました。不安もありましたが子供たちの「来てよかった」という言葉が励みになっています。 大学生(男性)

もちろん  
大人のボランティアも  
募集中です!!

つちまる学習塾に興味が出てきたらこちらをチェック★



申込・問合せ 生活相談係  
☎822-7610

## ゲートボールの楽しさ、 奥深さを体感しませんか!! 市民ゲートボール 講習会受講者募集



ゲートボールは、年代を問わず、誰でも楽しめるスポーツです。

初心者でもすぐに始められる手軽さが魅力で、新しい趣味にも最適です！

- 開講日** 令和7年6月22日(日)9:00～  
※7月以降は、毎月第2木曜日と第4日曜日
- 場 所** I S S E | 一誠商事市民運動広場  
(土浦市佐野子260)
- 対象者** ゲートボールに興味・関心がある市内在住・在勤・在学(小学4年以上)の方  
※小学生の方は、保護者の同伴が必要になります。
- 定 員** 20名(1回あたり)
- 受講料** 無料
- 申込方法** 毎回のお申込となります。  
開催日の1週間前までに電話でお申込ください。
- その他** ・道具については、事務局で用意します。  
・講習会は、途中からの申込も可能です。
- 申込・問合せ** 福祉のまちづくり係  
☎821-5995

## 子育て世帯を応援するボランティア 活動をしてみませんか？

### ファミリーサポートセンター ボランティア(病後児)養成講座

- 開催日** 6/18・25・7/2・9・16
- 時 間** 10:00～16:00
- 場 所** 土浦市総合福祉会館 4階
- 対象者** 受講後、ファミリーサポートセンターに登録し活動できる方
- 定 員** 20名(申込者多数の場合は抽選)
- 受講料** 無料
- 申込方法** 電話又は、二次元コード
- 申込・問合せ** 福祉のまちづくり係  
☎821-5995



## 土浦市新治総合福祉センターより 令和7年度 ～各教室(前期)のご案内～

申込・問合せ 土浦市新治総合福祉センター  
☎862-3522

### 土曜日 ●初心者のための社交ダンス教室

- 開催日** 5/17、31、6/7、14、21、28、7/5、12  
全8回
- 時 間** 13:30～15:30
- 対象者** 市内在住で未経験の方・年齢、男女問わず
- 定 員** 20名(申込者多数の場合は抽選)
- 受講料** 無料
- 申込方法** 電話にて4/30まで

### 月曜日 ●初心者限定!卓球教室

- 開催日** 5/19、26、6/2、9、16、23 全6回
- 時 間** 10:00～12:00
- 対象者** 市内在住で未経験の方・年齢、男女問わず
- 定 員** 8名(申込者多数の場合は抽選)
- 受講料** 無料
- 申込方法** 電話にて4/30まで

### 火曜日 ●全くの未経験者限定!ピアノ入門体験教室

- 開催日** 5/13、20、27、6/3、10、17 全6回
- 時 間** 10:00～11:00
- 対象者** 市内在住で未経験の方・年齢、男女問わず
- 定 員** 10名(申込者多数の場合は抽選)
- 受講料** 2,000円 ※楽譜代含む
- 申込方法** 電話にて4/30まで

# 掲示板

## 成年後見センターつちうらからのご案内

「日常生活自立支援事業」「成年後見制度」はご存じですか。どちらも認知症、知的障害、精神障害などにより、判断能力が不十分な方の権利を護るためのものです。詳細はお問合せください。



### 日常生活自立支援事業

専門員と生活支援員が定期的に訪問し、福祉サービスの利用支援や日常的な金銭管理などを行い、自立した生活が送れるようにお手伝いします。

### 成年後見制度

家庭裁判所から選任された成年後見人等が、財産管理、福祉サービスの利用手続き、日常生活に係る契約などの支援を行います。

#### 【問合せ先】

成年後見センターつちうら（生活相談係内）  
専用ダイヤル ☎821-1152（直通）  
月～金曜日 8：30～17：15（祝日・年末年始は除きます。）

## 土浦市暮らし自立サポートセンターのご案内

経済的な困りごとを抱え、生活に不安のある方の相談をお受けいたします。相談支援員がお話をうかがい、どのような支援が必要か一緒に考え、寄り添い支援を行います。ひとりで悩まず、まずは電話でお問合せください。ご相談は無料です。



#### 【問合せ先】

土浦市暮らし自立サポートセンター（生活相談係内）  
専用ダイヤル ☎822-7610（直通）  
月～金曜日 8：30～17：15（祝日・年末年始は除きます。）

## 日常の困りごと、悩みを相談できる「心配ごと相談」のご案内

日常生活の困りごと、悩みごとなどの相談に応じます。ご相談は無料です。

- 日 時** 第1・3水曜日（祝日は除く）13：00～16：00
- 場 所** 土浦市総合福祉会館4階
- その他** 予約の必要はありません。来館順に対応いたします。相談内容等の秘密は厳守します。

上半期の相談日	4月	2日、16日
	5月	7日、21日
	6月	4日、18日
	7月	2日、16日
	8月	6日、20日
	9月	3日、17日

#### 【問合せ先】

生活相談係 ☎822-7610



## 福祉の店「ポプラ」市庁舎店 営業時間変更のお知らせ

令和7年4月1日（火）より、福祉の店「ポプラ」市庁舎店の営業時間を変更させていただくことになりました。お客様にはご不便をおかけすることとなりますが、ご理解のほどよろしくお願いいたします。  
※中央店については、営業時間に変更はありません。

#### 【問合せ先】

障害相談係 ☎821-5995

変更前	10:00～18:00
変更後	10:00～17:30



金 銭

- ・茨城県トラック協会土浦支部 様 116,375円
- ・一中地区民生委員児童委員協議会 様 3,155円
- ・土浦市防火・危険物安全協会 様 25,000円
- ・佐々木健二 様 100,000円
- ・株式会社GROWUP 様 10,000円
- ・テクス株式会社 様 20,000円
- ・土浦地域労働者福祉協議会 様 50,000円
- ・筑波銀行扇の会 様 100,000円
- ・土浦友の会 様 5,000円
- ・わかまつ工房 様 63,000円
- ・輪友会 様 10,000円
- ・一中地区公民館まつり実行委員会 様 20,000円



▲茨城県トラック協会土浦支部 様



▲土浦市防火・危険物安全協会 様



▲筑波銀行扇の会 様



▲土浦地域労働者福祉協議会 様

物 品

・古切手

- 櫻井昇 様
- 土浦中貫郵便局 様
- 一中地区民生委員児童委員協議会 様
- 公益社団法人土浦法人会 様
- 五中地区民生委員児童委員協議会 様
- 訪問看護ステーションharu style 様
- 土浦鷹匠町郵便局 様
- さんぼみち 様

・食品等

- 内田光徳 様
- NPO法人まちづくり活性化土浦 様
- 東亜道路工業(株)土浦工場 様
- 岡野忠夫 様
- 社会福祉法人欣水会 様
- 株式会社ミートバル村山 様
- 八郷農家有志 様

・雑巾等

紫峰会 様

・タオル等

前田道路株式会社 様

・ハガキ

山口悦弘 様

・クリスマスリース

相澤アヤ子 様

・ひょうたんの工艺品

匿名 様

・車いす

- みとしん経営研究会
- みとしん青年重役会
- みとしん資産活用研究会
- 合同チャリティー
- オープンゴルフコンペ 様



▲みとしん経営研究会  
みとしん青年重役会  
みとしん資産活用研究会  
合同チャリティー  
オープンゴルフコンペ 様

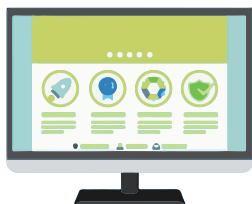
社協からのお知らせ

ホームページが  
リニューアルします！

令和7年4月より、土浦市社会福祉協議会のホームページがリニューアルします！

皆さまに、福祉の情報をいち早く、わかりやすく、お届けします。

ぜひ、ご活用ください。



大船渡市赤崎町林野火災による  
災害義援金の募集について

令和7年2月26日に発生いたしました岩手県大船渡市赤崎町地区を中心とした林野火災で被災された皆さまに、心からお見舞い申し上げます。

この度の林野火災災害で、被災された方々を支援するため、土浦市社会福祉協議会事務所に募金箱を設置いたしました。

皆さまからのあたたかいご支援は、茨城県共同募金会を通じ、被災された方々にお届けいたします。

ご協力、よろしくお願いたします。

